

PROJET DE PARC NATUREL REGIONAL DU DOUBS HORLOGER



crédits photos : Pierre JOUILLE



Soirée d'information et d'échanges

16 avril 2015

Qu'est ce qu'un Parc Naturel Régional ?

Michael WEBER, Vice-Président de la Fédération
nationale des PNR

Le réseau des PNR

Une autre vie s'invente ici



51 Parcs existants

Plus de 4300 communes
4 millions d'habitants
8,7 millions d'hectares,
soit 15% du territoire national

320 000 entreprises
730 000 salariés
soit 7% du tissu économique

11 PNR en position
transfrontalière

19 projets à l'étude

Les 3 étapes d'une candidature

- **Evaluation préalable du potentiel du territoire et sollicitation de l'entrée en candidature**

(un temps administratif)

- **Élaboration de la Charte avec les acteurs et première évaluation par les instances**

(un temps participatif)

- **Ajustement du projet, validation définitive (délibérations et enquête publique) et dépôt de la candidature**

(un temps mixte)

- **Avis d'opportunité**

(acquis = officialise notre statut de « candidat au classement »)

- **Avis intermédiaire**

(sollicité à mi-parcours)

- **Avis final**

(sollicité à la fin de la démarche)

Où en est-on en Doubs horloger ?

- **2008-2009** : « Etude d'opportunité » par la Région
- **2010-2011** : délégation et **organisation du portage Pays**
- **2012-2014** : sollicitation de l'entrée en candidature officielle, définition de la démarche de travail et d'une stratégie préfiguratrice
- **2015** : engagement de l'élaboration de la Charte avec les acteurs (plusieurs années de travail)
- Approbation de la Charte (**enquête publique et délibérations des communes**)
- Dépôt de notre candidature et potentiel classement

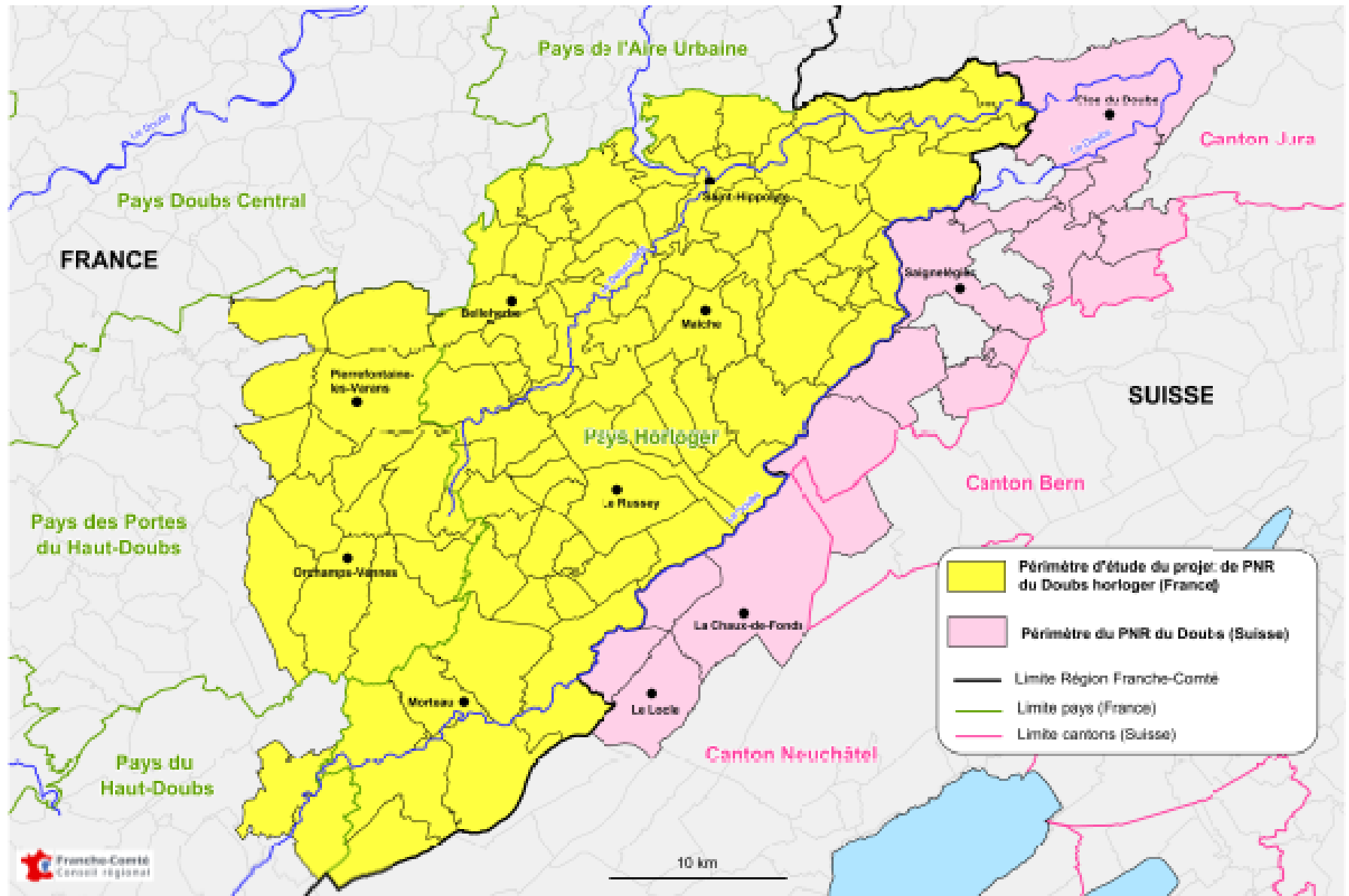
Enjeux et objectifs de notre candidature

Pierre MAGNIN-FEYSOT, Vice-Président du Conseil régional
de Franche-Comté

Eric PIERRAT, Secrétaire Général aux Affaires Régionales

Bernard SOGUEL, Président du Parc Naturel Régional du Doubs

Le périmètre d'étude



Enjeux et objectifs de notre candidature

Échanges

Comment va-t-on travailler ?

Rémi LEFUR, cabinet INDDIGO

Méthodologie

Un processus itératif et participatif en 3 temps,
pour aboutir à l'élaboration de la charte :

- **DIAGNOSTIC partagé** : enjeux
- **PROSPECTIVE** : vision territoriale à long terme, ambition
- **CHARTÉ** : traduction en orientations et actions

Les commissions thématiques

- **Environnement et ressources**
 - Elus-référents : François CUCHEROUSSET / Gilles ROBERT
- **Agriculture et forêt**
 - Elus-référents : Catherine ROGNON / Charles SCHELLES
- **Aménagement durable et paysages**
 - Elus-référents : Denis NAPPEZ / Bruno TODSCHNI
- **Économie et emploi**
 - Elus-référents : Jean-Marie BINETRUY / Franck VILLEMAIN
- **Services et solidarité**
 - Elus-référents : Nathalie PEPE-AUBRY
- **Développement touristique**
 - Elus-référents : Maryse MAINIER / Olivier BILLEY
- **Culture et patrimoine**
 - Elus-référents : Régis LIGIER / Jean-Jacques VENDITTI

Clôture

Annie GENEVARD, Présidente du Pays horloger

MERCI DE VOTRE ATTENTION

Par ailleurs :

www.pays-horloger.fr

www.parcs-naturels-regionaux.tm.fr